

## PŘÍPADOVÁ STUDIE Č. 2

### VÝROBA

30 modulů USX zajišťuje maximální kvalitu výroby v čistých prostorech.



**Časové období projektu**  
Říjen 2017

**Nainstalované jednotky**  
„Universal Smart X“ (30 modulů USX)

### PROBLÉM

Zákazník je výrobce optických snímačů, elektrických zdrojů světla a dalších optických zařízení. Postavil novou továrnu, aby uspokojil rostoucí poptávku po detektorech a zářičích pro různé aplikace využívající infračervené světlo. Chladicí systém v továrně vyžaduje chlazenou vodu pro výrobní proces a teplo/chlazenou vodu pro čisté prostory. Továrna potřebovala novou jednotku, která bude schopná

pracovat velmi flexibilně a efektivně při různých podmínkách a různém zatížení a zároveň bude šetřit energii. Pro výrobní proces byly zvažovány také radiální chladicí jednotky, které však nebyly realizovány, protože vyvážení zátěže neodpovídalo nárokům čistých prostorů.

### ŘEŠENÍ

Společnost TOSHIBA navrhla jednotku Universal Smart X s ovládáním Group Controller, aby byl zaručen efektivní a flexibilní provoz.

- Funkce Pattern Control ovládání Group Controller umožňuje efektivní a jednoduchý provoz Chilleru, který je vhodný

- k chlazení i topení.
- Modulární konstrukce se systémem zálohování snižuje riziko výpadků.
- Invertorová regulace nabízí přesné řízení provozních stavů.



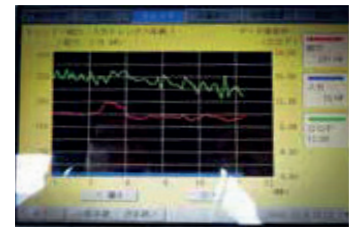
Universal Smart X



30 propojených jednotek



Čisté prostory



Group Controller

### ÚČINKY

Společnost TOSHIBA dodala systém Chillerů, který umožňuje pružně reagovat na změny zátěže.

1. Použití jednotek USX pro výrobní proces a čisté prostory snižuje riziko výpadků.

2. Ovládání Group Controller nabízí flexibilní provoz a řízení pro každou aplikaci a každý provozní stav.

### NÁZOR ZÁKAZNÍKA

Tato nová továrna slouží k předběžnému zpracování materiálů, které se běžně používají v našich výrobcích. Rozhodující byl spolehlivý a bezproblémový provoz. Jednotky

TOSHIBA USX snížily provozní náklady. Velmi nás těší jejich vysoká účinnost po celou dobu životnosti.